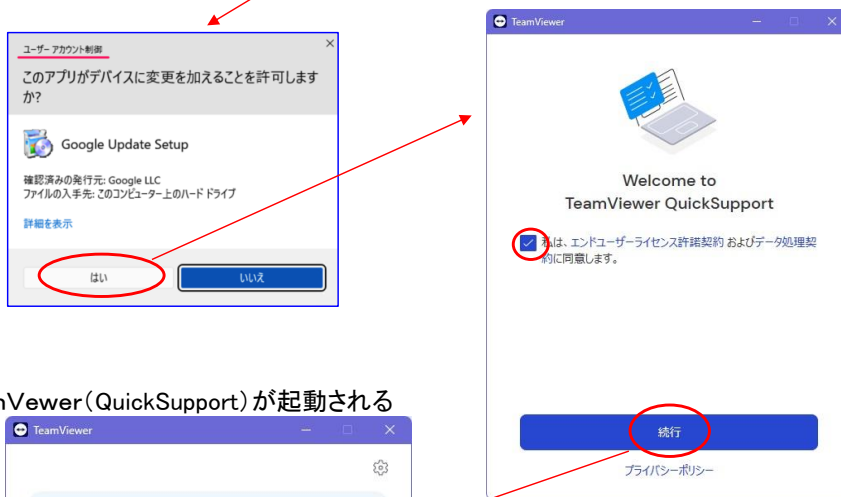
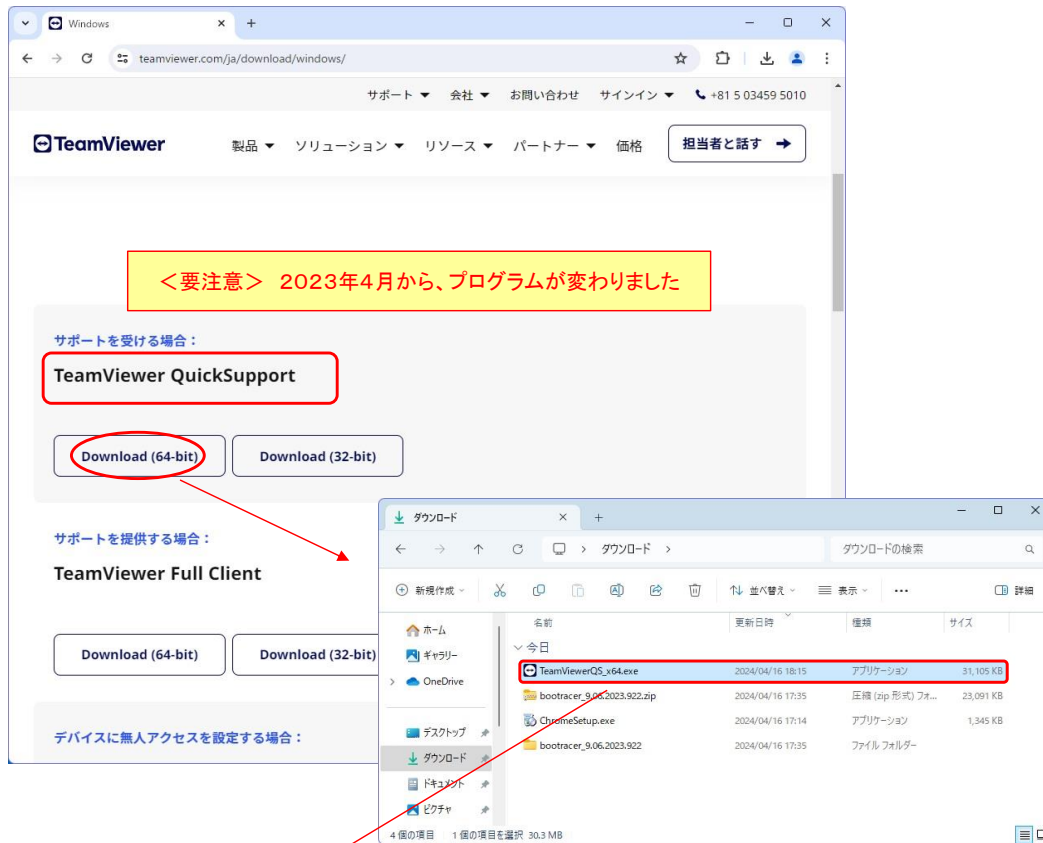


1. 「TeamViewer」で検索して、「ダウンロード」のページにアクセスする
[TeamViewer QuickSupport]の[Download]をクリックしてプログラムをダウンロードする。

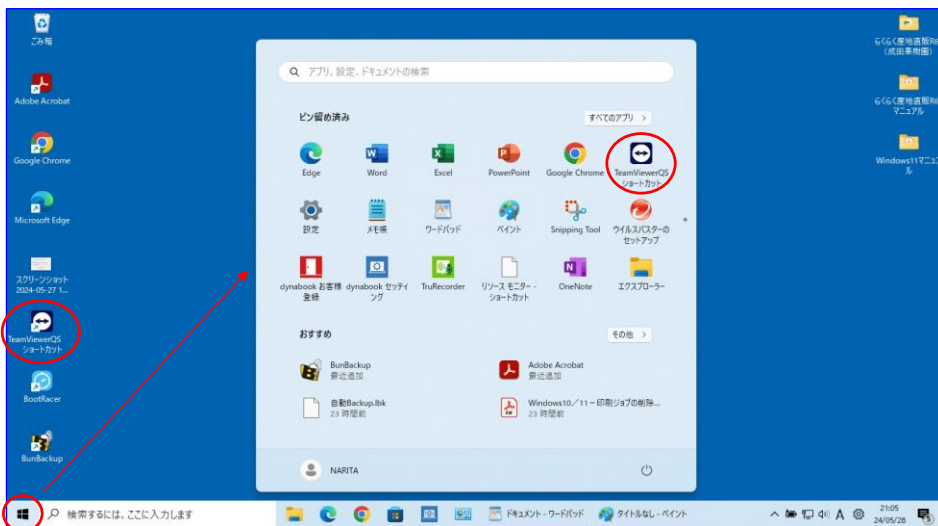


2. TeamVewer (QuickSupport) が起動される



3. 「TeamViewer QuickSupport」のショートカットを作成して、デスクトップ、スタートメニューに貼り付ける。
4. リモートサポートを受けるときに、登録した「TeamViewer QS」のショートカットを起動する。

(1) 「TeamViewerQS」を起動する



デスクトップの[TeamViewerQSショートカット]アイコンをダブルクリックするか、スタートボタンをクリックして、スタートメニューの[TeamViewerQSショートカット]をマリック。下記のような「ユーザアカウント制御」の画面が表示されるので、[はい]をクリックします

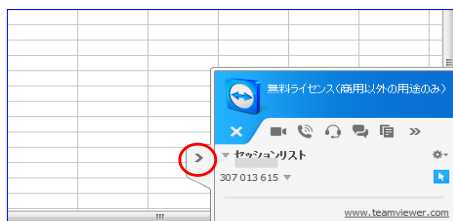


(2) TeamViewerの画面が表示される



(3) 電話で「使用中的IDとパスワード」を連絡する

(4) リモート接続されると、画面右下に下記のような操作メニューが表示される [>]をクリックすると、TeamViewerの操作メニューが表示されなくなる(隠れる)



<リモートメンテナンス>

(5) 終了 [×]ボタンをクリックする

※ 当社が「ライセンス」を購入していますので、お客様の方は無料でご利用いただけます。